



РЕКОМЕНДАЦИИ

КАК ВЗАИМОДЕЙСТВОВАТЬ
СО СТУДЕНТОМ С НАРУШЕНИЕМ ЗРЕНИЯ

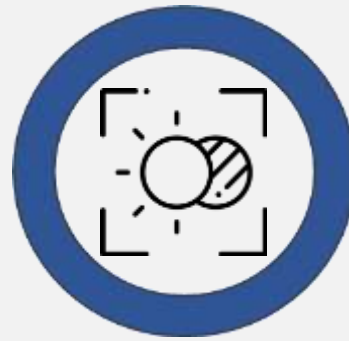


10 %

Полностью
слепых
людей всего
около 10 %



Остальные
имеют остаточное
зрение

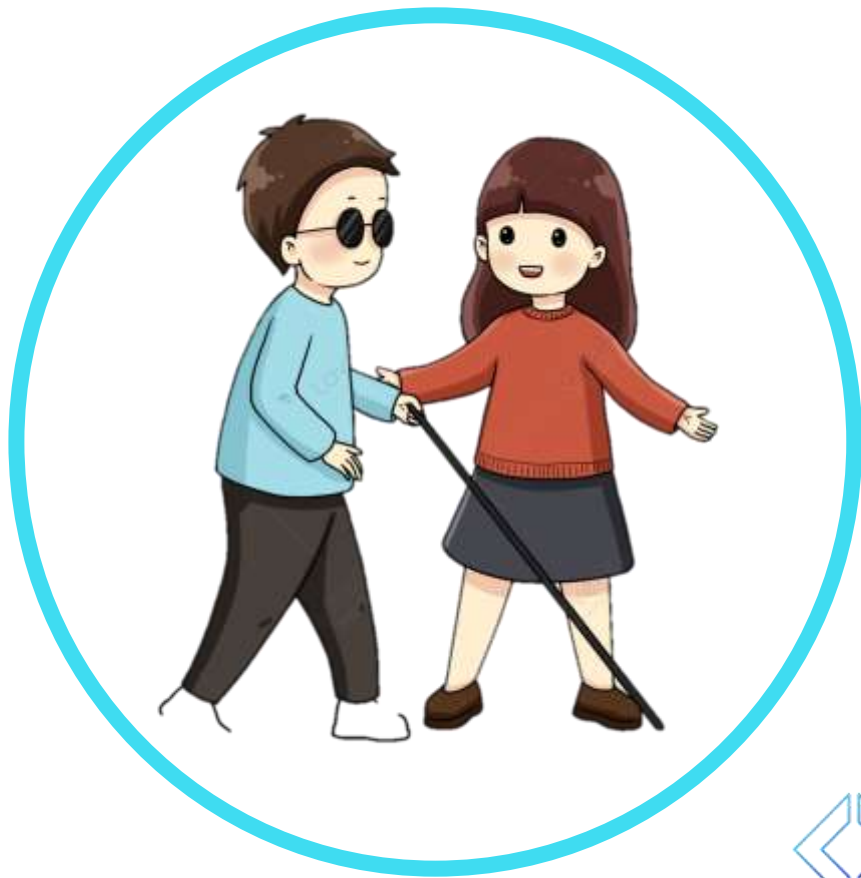


Различают
свет, тень,
иногда цвет
и очертания
предметов



У одних слабое
периферическое
зрение, у других –
центральное,
при хорошем
периферическом

Выяснить особенности
нарушения зрения
и учитывать при общении



Направляя человека,
**не стискивайте его руку,
идите так, как вы обычно ходите**



Опишите кратко, где вы находитесь.
**Предупреждайте о препятствиях: ступенях,
ямах, трубах**



Передвигаясь, не делайте рывков,
резких движений.
**При спуске или подъеме по ступенькам
ведите незрячего человека перпендикулярно к ним**



Если вы заметили, что незрячий человек сбился с маршрута,
**не управляйте его движением на расстоянии,
подойдите и помогите выбраться на нужный путь**

Инвалидность не освобождает незрячего человека от ответственности



Если вы собираетесь читать незрячему человеку – сначала предупредите его об этом.



Говорите нормальным голосом. Не пропускайте информацию, если вас об этом не просят.



Если это важное письмо или документ, не нужно для бдительности давать его потрогать.



Когда незрячий человек должен подписать документ – прочитайте его обязательно. Не заменяйте чтение пересказом.



Когда общаетесь с группой незрячих людей, не забывайте каждый раз называть того, к кому вы обращаетесь.


Не заставляйте вашего собеседника вещать в пустоту: если вы перемещаетесь – предупредите его.

Вполне нормально употреблять слово «смотреть». Для незрячего человека это означает «видеть руками», осязать. Избегайте расплывчатых определений и инструкций, которые обычно сопровождаются жестами, выражениями вроде «Стакан находится где-то там на столе». Старайтесь быть точными: «Стакан посередине стола».







Если незрячего человека сопровождает собака-поводырь: не командуйте, не трогайте и не играйте с ней.



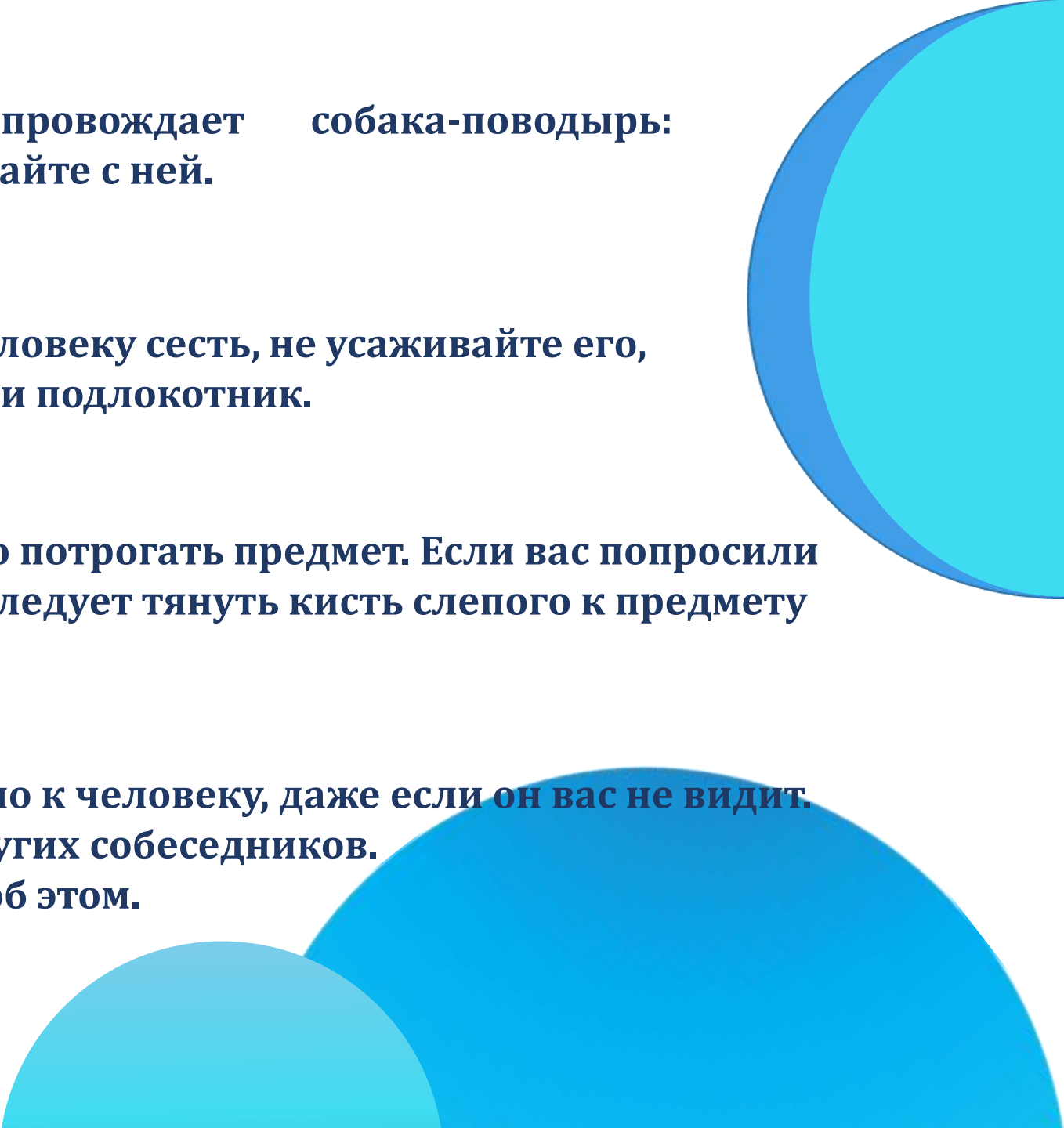
Когда вы предлагаете незрячему человеку сесть, не усаживайте его, а направьте руку на спинку стула или подлокотник.



Предоставьте возможность свободно потрогать предмет. Если вас попросили помочь взять какой-то предмет, не следует тянуть кисть слепого к предмету и трогать его рукой этот предмет.



Всегда обращайтесь непосредственно к человеку, даже если он вас не видит. Называйте себя и представляйте других собеседников. Если хотите пожать руку – скажите об этом.



Главное в общении с незрячими

— разговаривать

на равных, ничем

не выделять отсутствие зрения

и **быть искренним!**

