



**БПОУ ОО «Омский колледж профессиональных технологий»
Ресурсный учебно-методический центр
(РУМЦ СПО)**



Тьюторское сопровождение обучающихся с инвалидностью, с ОВЗ в образовательном процессе колледжа (на примере БПОУ ОКПТ)

**Методист РУМЦ СПО
Шмунк Людмила Викторовна**





Колледж сегодня

А



Базовая профессиональная образовательная организация



Региональный центр развития движения «Абилимпикс»
Региональный центр обучения экспертов «Абилимпикс»
Региональный волонтерский центр «Абилимпикс»



Ресурсный учебно-методический центр по обучению инвалидов и лиц с ограниченными возможностями здоровья



Центры проведения демонстрационного экзамена, по компетенциям «Физическая культура, спорт и фитнес», «Реклама», «Сварочные технологии», «Управление бульдозером»



Региональный оператор программы развития студенческого спорта на территории Омской области



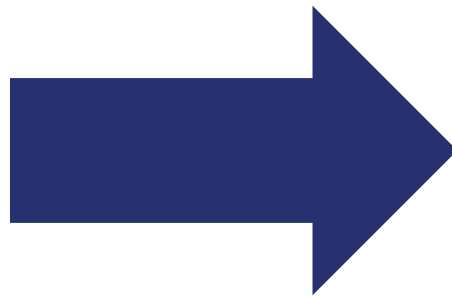
Сетевой партнер ФП «Профессионалитет» в отрасли «Туризм и сфера услуг»



Ресурсный учебно-методический центр (РУМЦ СПО)



ФМЦИО
Национальный центр
«Абилимпикс»



Всероссийский
мониторинг
доступности
инклюзивного
образования в ПОО
среднего
профессионального
образования

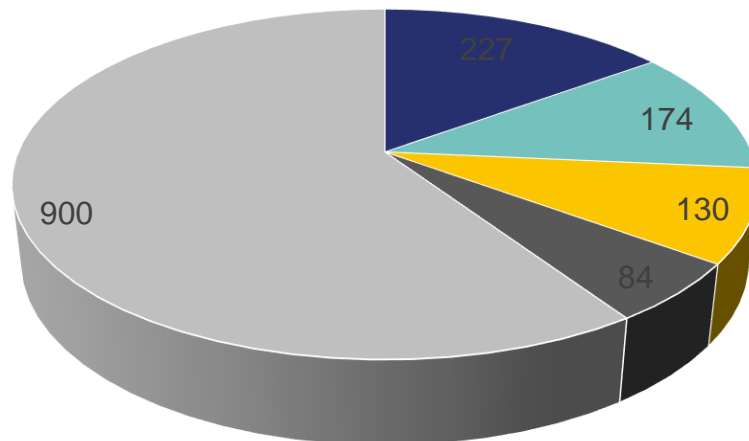
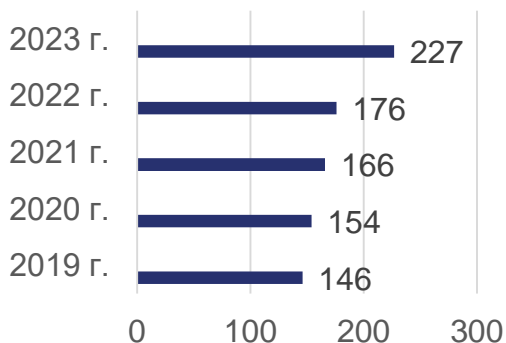


Ресурсный учебно-методический центр (РУМЦ СПО)



Численность студентов с инвалидностью, с ОВЗ в ПОО Омской области в 2023 году:

Количество поступающих с
инвалидностью, с ОВЗ в ПОО ОО:



■ 1 курс - 227 ■ 2 курс - 174 ■ 3 курс - 130 ■ 4 курс - 84



Ресурсный учебно-методический центр (РУМЦ СПО)



Письмо Минпросвещения РФ от 02.03.2022 N 05-249

«Методические рекомендации по внедрению единых требований к наличию специалистов, обеспечивающих комплексное сопровождение образовательного процесса обучающихся с инвалидностью и ограниченными возможностями здоровья при получении среднего профессионального образования и профессионального обучения»

Создание отдельного структурного подразделения: при численности инвалидов и лиц с ОВЗ более 1% от общей численности обучающихся в образовательной организации по не менее 2-м нозологическим группам

Штатные единицы центра сопровождения инвалидов, лиц с ОВЗ:

- ассистент (помощник);
- тьютор;
- педагог-психолог(и);
- социальный педагог(и) (социальный работник);
- учитель-дефектолог;
- специалист по специальным техническим и программным средствам обучения инвалидов;
- сурдопедагог;
- переводчик(и) русского жестового языка;
- тифлопедагог;
- тифлосурдопереводчик(и).





Ресурсный учебно-методический центр (РУМЦ СПО)



КПК ДПП на базе РУМЦ СПО:

«Тьюторское сопровождение образовательной деятельности»
(ноябрь 2023 г.)

«Деятельность ассистента по оказанию технической помощи инвалидам в условиях образовательной организации»
(апрель 2024 г.)

Профстандарты деятельности тьютора и ассистента (помощника) по оказанию технической помощи введены в 2017 году.





**Президент Межрегиональной
тьюторской ассоциации
Татьяна Михайловна Ковалева**

«Позиция тьютора имеет принципиально другие основания к действию, и перечень ориентиров совсем иной, главное: образовательный опыт обучающегося – возможность проб и исправления ошибок, признание их ценности; воля и выбор обучающегося, его *осмысленность по отношению к собственным действиям*»



Ресурсный учебно-методический центр (РУМЦ СПО)



**Приказ Минздравсоцразвития России от 11 января 2011 г. № 1н
«Об утверждении Единого квалификационного справочника
должностей руководителей, специалистов и служащих»:**

Должностные обязанности тьютора:

«способствует формированию у обучающихся способности к самостоятельному действию - оказывает помощь в осознании неопределенности наличной ситуации, планировании шагов по достижению образа будущей профессиональной деятельности» и т.д.



Ресурсный учебно-методический центр (РУМЦ СПО)



МКП (Межведомственный комплексный план мероприятий по повышению доступности среднего профессионального и высшего образования для инвалидов и лиц с ОВЗ, утвержденный заместителем Председателя Правительства Российской Федерации Татьяной Голиковой)
(изменения от 10 апреля 2023 г. N 3838п-П8):

П. 1.1.2. 2023 год - утвержден профессиональный стандарт «Профконсультант»:

Ожидаемый результат: к 2030 году - не менее чем в 30% образовательных организаций среднего профессионального и высшего образования в штатное расписание введена должность «Профконсультант».

Направления тьюторской работы в БПОУ ОКПТ:

Социальный паспорт группы (тьютор Гинбатова С.В.) создается для:

1. эффективной организации образовательного процесса обучающихся с инвалидностью, с ограниченными возможностями здоровья;
2. содействия развитию обучающихся;
3. профилактики нарушений процесса адаптации отдельных обучающихся к новым условиям обучения.

Социальный паспорт группы-ПО-17*

Показатель	Численность (чел.)	
Состояние здоровья	нормотипичность	0
	инвалидность	0
	ОВЗ	3
	инвалидность, ОВЗ	6
Половой (гендерный) признак	мужской	3
	женский	6
Возраст	совершеннолетний	5
	несовершеннолетний	4
Постоянное место жительства	г. Омск	3
	Омская область	6
Место проживания во время обучения	общежитие	3
	съемное жилье	4
	квартира/дом (семья)	2
Состав семьи	полная семья	6
	неполная семья	2
	опекаемые	1
	мать	6
Глава семьи	отец	2
	тётка	1
	мать	6
	отец	1
Лицо, осуществляющее контроль учебного процесса	отец	1
	тётка	1



Ресурсный учебно-методический центр (РУМЦ СПО)



Состав ППк:

ОСНОВНОЙ

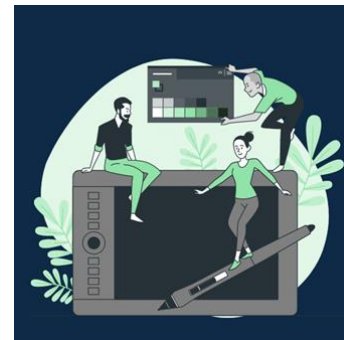
- заместитель директора по учебно-воспитательной работе;
- заместитель директора по учебно-производственной работе;
- заместитель директора по научно-методической работе;
- заместитель директора, руководитель центра инклюзивного профессионального образования
- заведующий учебной частью;
- заведующий отделением;
- заведующий практикой;
- педагог-психолог;
- социальный педагог;
- куратор по инклюзивному образованию;
- классный руководитель;
- тьютор;
- Педагоги.

ПОДВИЖНЫЙ

- специалисты и педагоги, не включенные в основной, но проводящие коррекционную работу и обучение обучающихся, материалы динамического наблюдения которых анализируются на текущем заседании ППк (тифлопедагог, сурдопедагог, дефектолог, логопед и другие), родители (законные представители).

Направления тьюторской работы:

1. Проектирование индивидуального образовательного маршрута;
2. Консультирование и поддержка;
3. Сопровождение реализации АОП;
4. *Корректирование хода реализации программы.*





Ресурсный учебно-методический центр (РУМЦ СПО)



Направления тьюторской работы:

Проведение индивидуальных и групповых тьюториалов (организационные формы тьюторского сопровождения) – обсуждение с тьютором значимых вопросов, связанных с личностным развитием и образованием каждого обучающегося.





РУМЦ СПО

Методист РУМЦ СПО Шмунк Людмила Викторовна

Контактные данные:



г. Омск, ул.
Дианова д. 23



+7(3812)66-50-10,
доб. 402



rumc.omkpt@gmail.com



<http://t.me/rumc55>
<https://vk.com/rumc55>